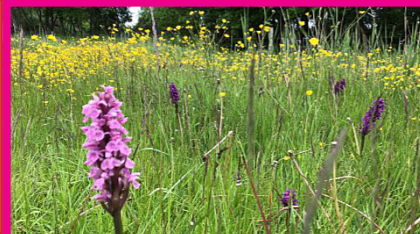


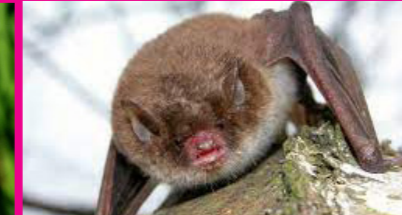
# Biodiversitet på naturstykket fra Haveforeningen og mod Arla, hvor Sylbækken løber

Vilde danske okideer i tre varianter; Alm maj gøgeurt, kødfarvet gøgeurt og skov hulkæben. Vandranunkel og storblomstret vand røllike.



Løvfrøer, vandsalamandere og forskellige paddere.

Dam- og vandflagermus.



Rødpelset jordbi, blå mosaikguldsmed, vandnymfer, Sjældne sommerfugle bl.a. sørgekåbe.



Isfugl, fiskehejre, Oddere, grævling, ræv, pindsvin, brun og sort egern og vandrotter. Et utal af fuglearter...