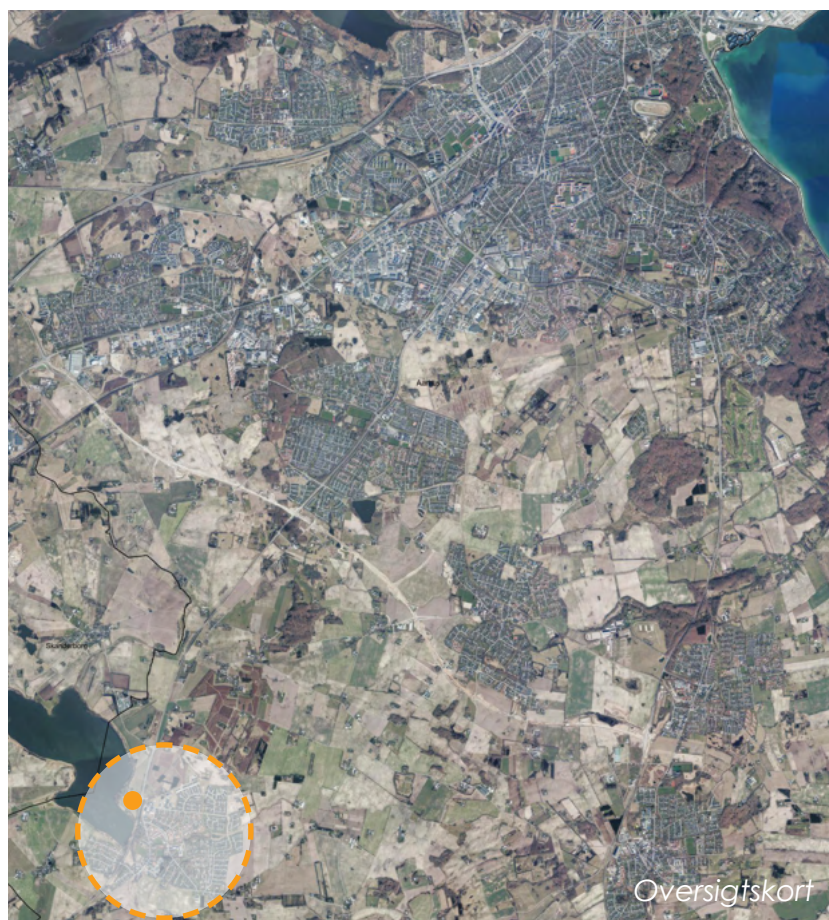


SØVANGSVEJ, SOLBJERG

Nyt, mindre boligområde nær Solbjerg Sø

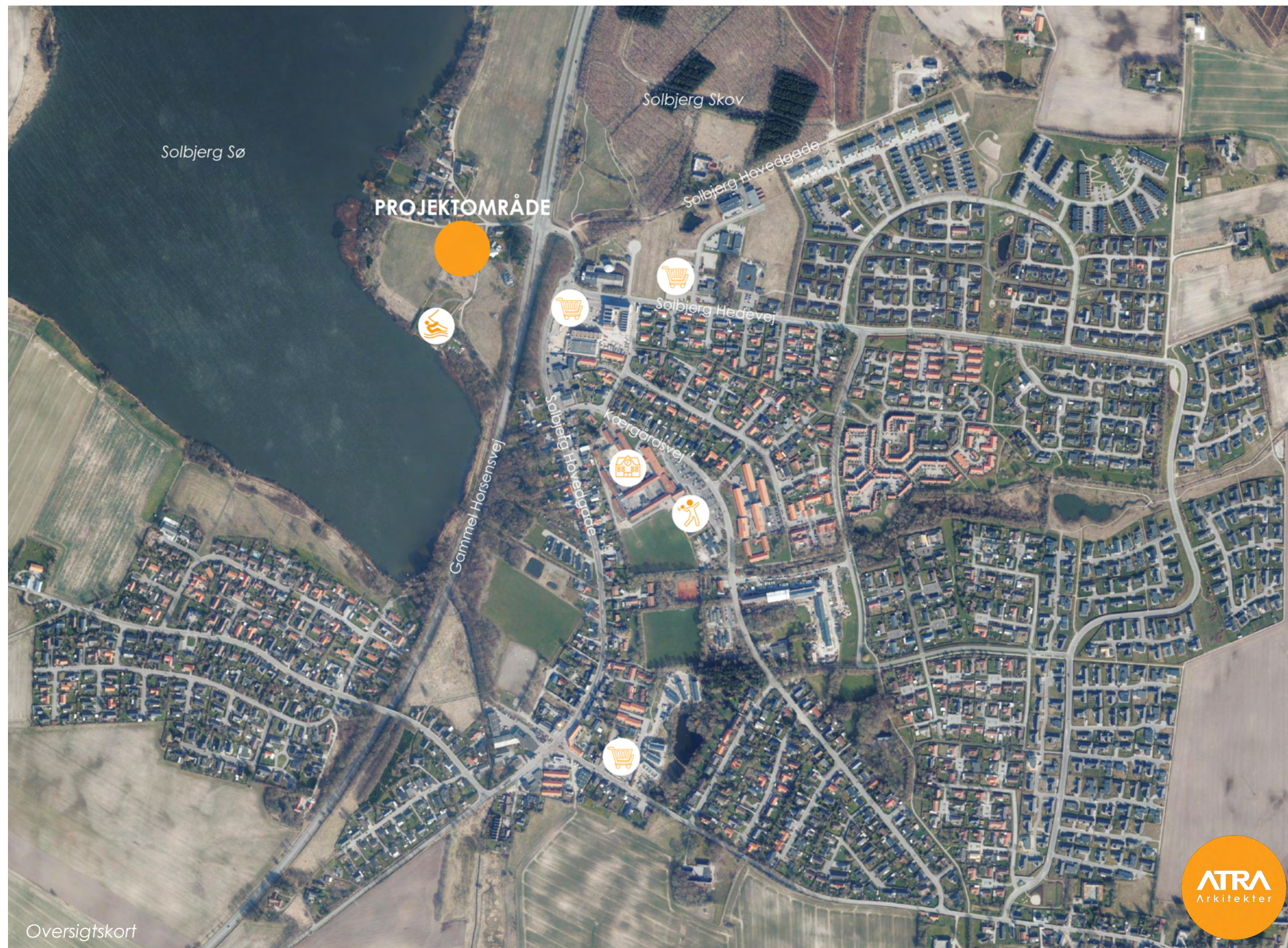
På et ca. 3 ha stort areal ønskes det at planlægge for opførelsen af 6-8 villaer af høj arkitektonisk kvalitet.

Området ligger i Gammel Solbjerg smukt placeret på et forholdsvis fladt terræn med udsigt over Solbjerg Sø mod sydvest.



Information om projektområdet:

- Matr.nr. 8d, 7q og 21 Solbjerg By, Tiset
- Areal: i alt ca. 30.710 m²
- Registreret som landbrugsejendom
- Ligger i landzone
- Ca. 20 min. i bil fra Aarhus H
- Ca. 40 min. i bus fra Aarhus H



SØVANGSVEJ, SOLBJERG

Indkaldelse af forslag og ideer til Kommuneplan 2025

Projektområdet omfatter et areal på ca. 3 ha i Gammel Solbjerg sydvest for Søvangsvej og ligger ca. 200 meter fra Solbjerg Sø.

Projektområdet afgrænses af bebyggede og ubebyggede arealer. Nordøst samt syd og vest for projektområdet er arealerne ubebyggede. Projektområdet grænser mod nordvest og øst op til beboelsesejendomme, der ligger ved Søvangsvej.

Syd for projektområdet ligger Solbjerg Søport, som har direkte adgang til Solbjerg Sø. Projektområdet ligger desuden vest for Gammel Horsensvej. Gående og cyklister har mulighed for at krydse Gammel Horsensvej via stien langs Solbjerg Sø, som leder til en tunnel under vejen. Dermed er der let og sikker adgang til skole, hal, dagsinstitution og indkøb.

Projektområdet er ikke omfattet af en kommuneplanramme, hvorfor det ønskes, at arealet medtages i Kommuneplan 2025 og udlægges som en del af ramme 330208BO som kommende boligområde.

Den specifikke afgrænsning af arealet ses på illustrationsplanen. Afgrænsningen tager hensyn til søbeskyttelseslinjen, idet området ligger ca. 200 meter fra Solbjerg Sø. Solbjergs grønne struktur knytter sig primært til Solbjerg Sø og Solbjerg Skov, som er under etablering.

Intentionen med projektet er dels at skabe en kobling af den eksisterende bebyggelse i Gammel Solbjerg, dels at skabe en kobling af Gammel Solbjerg og Solbjerg Sø.

Det er intentionen, at arealet inden for søbeskyttelseslinjen skal aktiveres og tilbydes offentligt anvendt som natur- og rekreativt område med respekt for naturen og søen. Det kan være et biodiversitetsprojekt, hvor området fokuserer på at fremme biodiversiteten med naturlige plantearter, insekstvenlige blomsterbede og insekthoteller. En naturskøn sti gennem engen og langs den vestvendte skråning, hvor man kan nyde udsigten over søen og omgivelserne. I tilknytning hertil - et picnicområde med borde og bænke, hvor man kan nyde mad og samvær i det fri og udsigtpunkter, der giver anledning til ophold.



SØVANGSVEJ, SOLBJERG

Indkaldelse af forslag og ideer til Kommuneplan 2025

Intentionen med projektet er at skabe et mindre bolig-område, der på naturlig vis tilpasser sig det eksisterende miljø i forhold til bebyggelse og rekreative arealer.

Projektet omfatter 6-8 villaer med fælles adgangsvej fra Søvangsvej fra nord. Med villastrukturen lægger projektet sig op ad den eksisterende boligbebyggelse i området og fungerer som en slags huludfyldning langs den sydlige side af Søvangsvej.

Visionen med villaerne stræber efter at omfavne det daglige liv, beriget af familiære bånd og festlige begivenheder. Dette fremhæver stedets karakter gennem selektive, gode materialer. Nordisk minimalisme, som udfolder sig i villaernes formgivning med et fokus på taktilitet, materialers indre essens samt enkle og skarpt definerede linjer. Dette samspil søger at opnå en arkitektonisk skarphed af højeste kaliber.

Illustrationsplanen viser en indledende version af, hvordan området kan struktureres.

Projektet kræver bl.a., at der ses nærmere på trafikstøj fra Gammel Horsensvej og at der udarbejdes en vandhåndteringsplan for at sikre, at der etableres de nødvendige afværgeforanstaltninger i forhold til oversvømmelse og erosion.

I øvrigt er projektområdet omfattet af skovbyggelinje, som afkastes af Solbjerg Skov nordøst for området.

